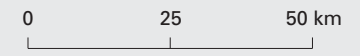
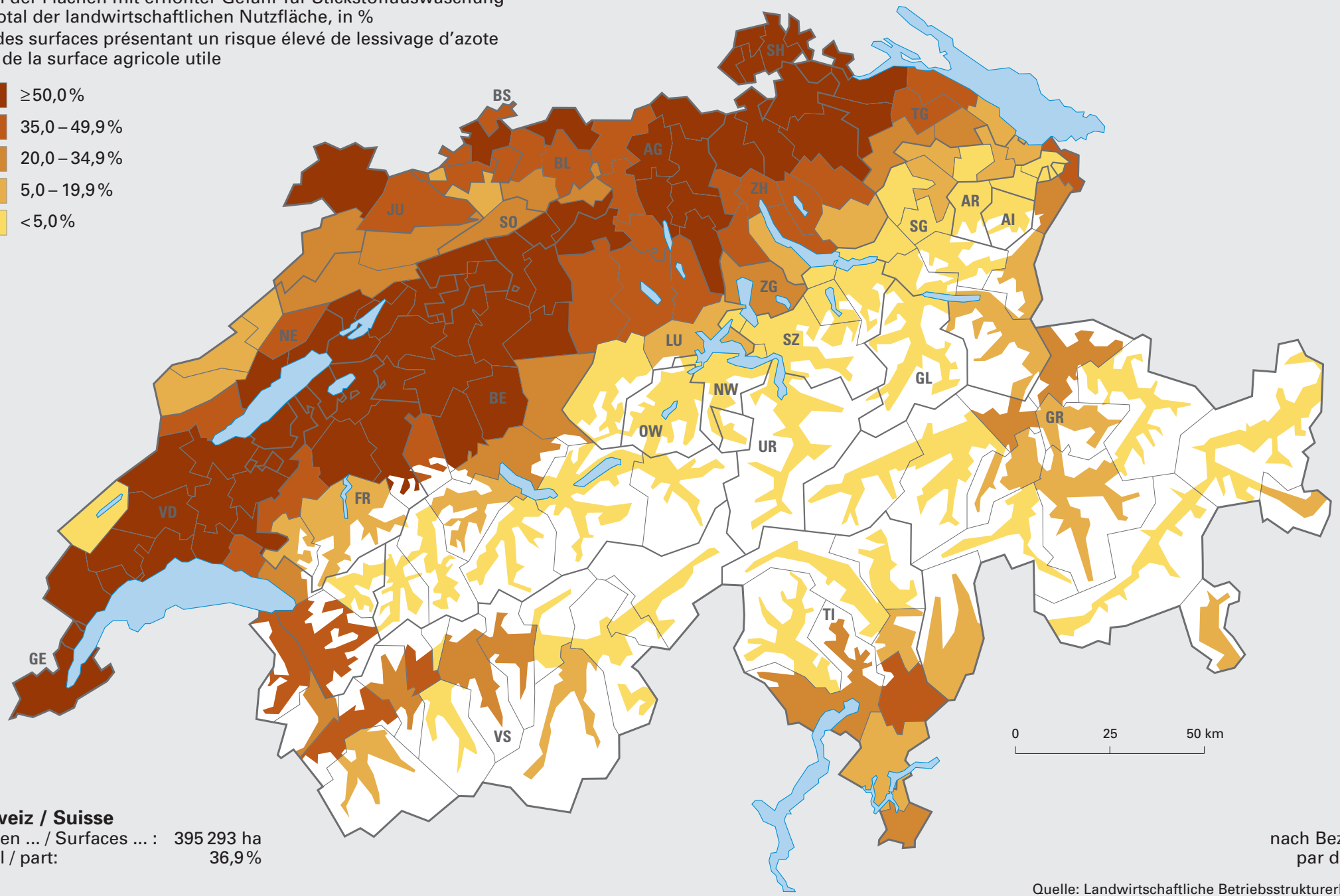
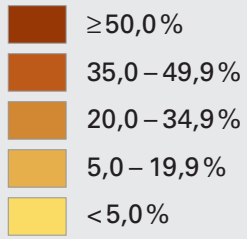


# Flächen mit erhöhter Gefahr für Stickstoffauswaschung 2001

## Surfaces présentant un risque élevé de lessivage d'azote, 2001

Anteil der Flächen mit erhöhter Gefahr für Stickstoffauswaschung am Total der landwirtschaftlichen Nutzfläche, in %  
 Part des surfaces présentant un risque élevé de lessivage d'azote en % de la surface agricole utile



**Schweiz / Suisse**  
 Flächen ... / Surfaces ... : 395 293 ha  
 Anteil / part: 36,9%

nach Bezirken  
 par district

Quelle: Landwirtschaftliche Betriebsstrukturerhebung  
 Source: Relevé des structures agricoles