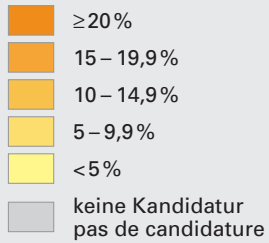


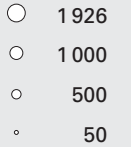
# Stärke der kleinen Rechtsparteien (SD, EDU, FPS, Lega), Nationalratswahlen 2003 Force des petits partis de droite (DS, UDF, PSL, Lega), élections au Conseil national, 2003

## Parteistärke Force du parti

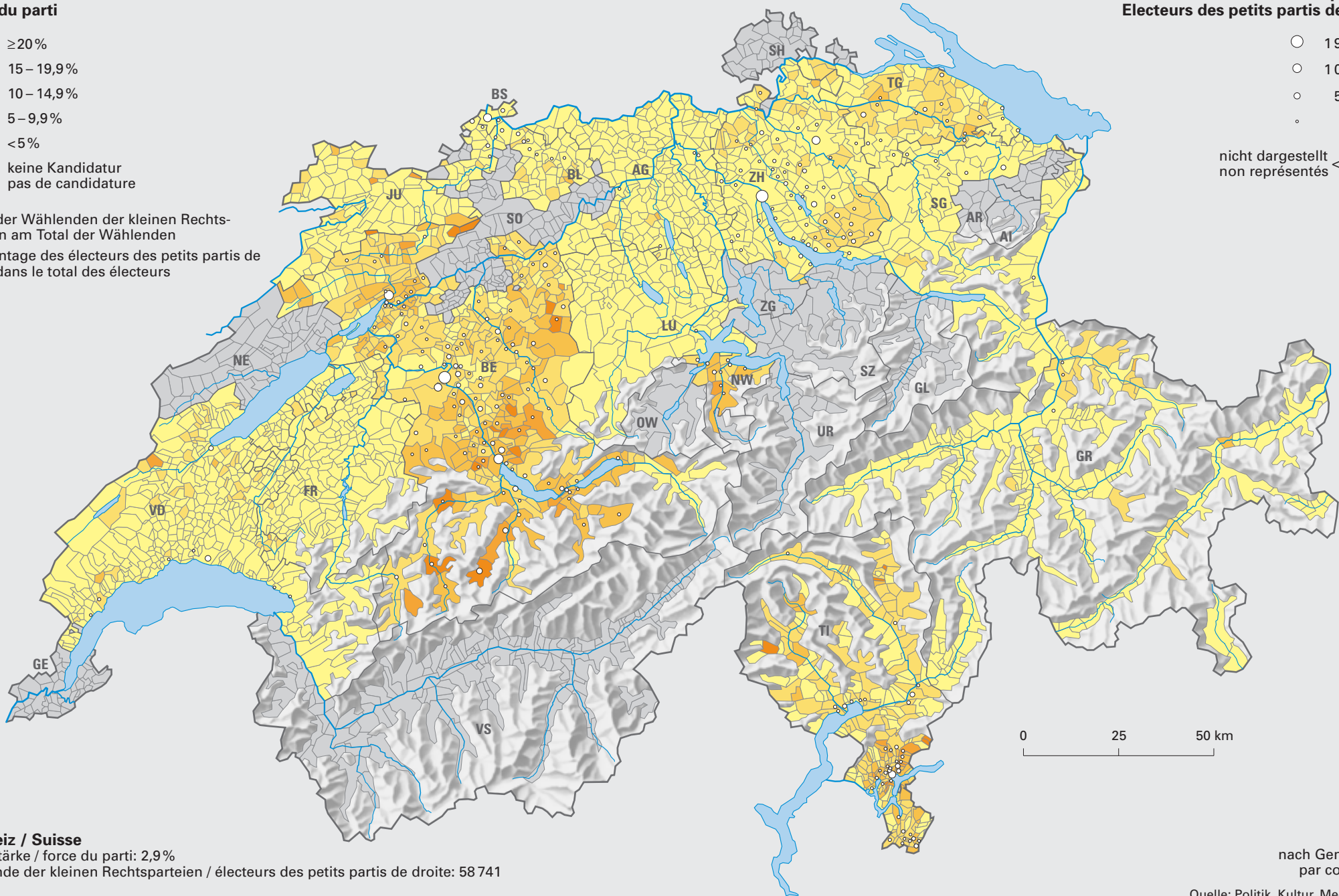


Anteil der Wählenden der kleinen Rechts-  
parteien am Total der Wählenden  
Pourcentage des électeurs des petits partis de  
droite dans le total des électeurs

## Wählende der kleinen Rechtsparteien Electeurs des petits partis de droite



nicht dargestellt  
non représentés <50



## Schweiz / Suisse

Parteistärke / force du parti: 2,9%

Wählende der kleinen Rechtsparteien / électeurs des petits partis de droite: 58 741

nach Gemeinden  
par commune