



Installation und Nutzung von md5deep

1 Download

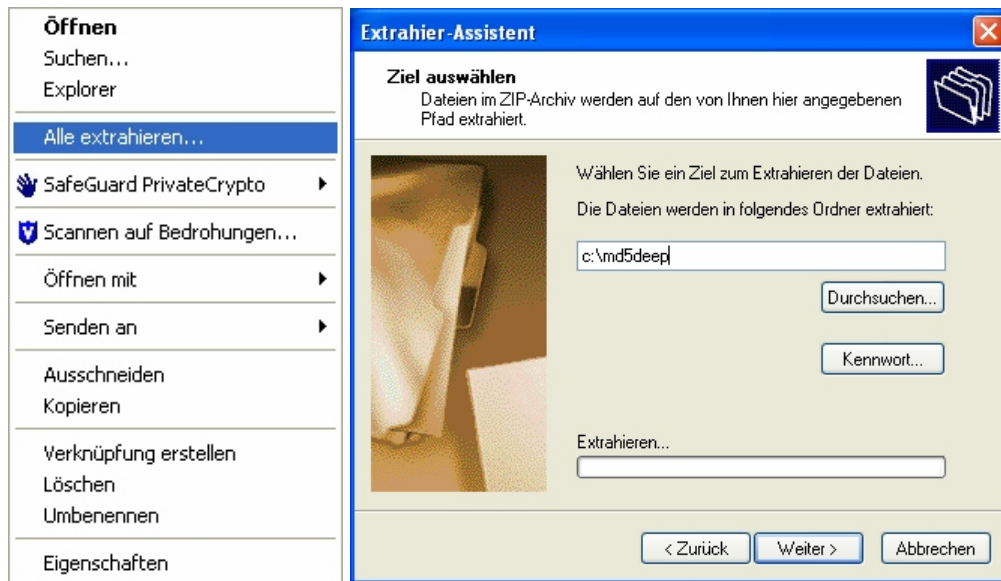
- **ZIP Datei herunterladen**
 - Unter der Website <http://md5deep.sourceforge.net/#download> den Link «Windows Binary» anklicken und die Datei herunterladen.
 - Als provisorischen Standort für diese Datei kann der Desktop ausgewählt werden.

The screenshot shows a web browser window titled "md5deep - Windows Internet Explorer". The address bar shows "http://md5deep.sourceforge.net/#dow". The page content includes a green header "Download md5deep", a "Stable Version" section stating the latest version is 2.0.1 (released 31 Oct 2007), and "New Features" and "Bug Fixes" sections. At the bottom, there is a table with SHA256 hashes for Windows binary, Cygwin binary, and source code.

Version 2.0.1	31 Oct 2007	Windows binary	SHA256 7c047c433de7009ab825205da283a9fdb5f4107a15:
		Cygwin binary	SHA256 e6d200ceb7ed0e326226e16a2d7c8bc4c2b074acf6
		source code	SHA256 7ea4ba5257a1e08beb1f05430bf33a9ac311048ed0

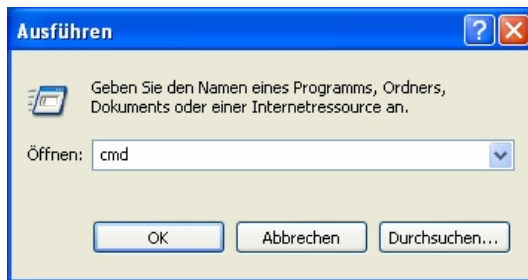
2 Installation

- **Heruntergeladene Datei im Ordner c:\md5deep entpacken**
→ Rechter Mausklick auf die Datei und «Alle extrahieren» auswählen.

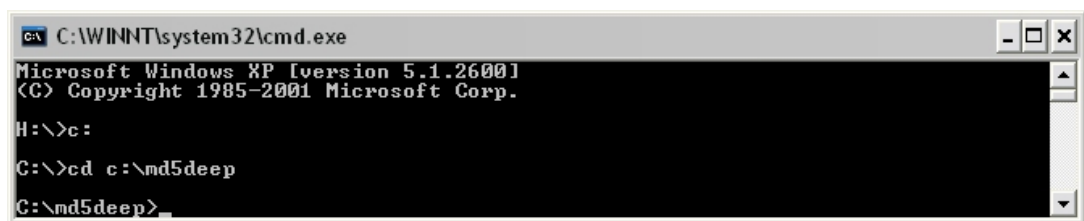


3 Nutzung

- **MS-DOS Konsole Starten**
→ Start → Ausführen → „cmd“ eingeben



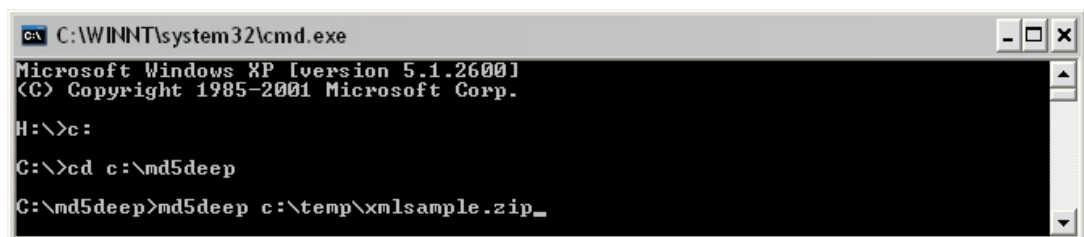
- **In den Ordner « md5deep » gehen**
→ « c:\ » → « cd c:\md5deep »



- **Hashalgorithmus auswählen:**
 - MD-5 (md5deep.exe)
 - SHA-1 (sha1deep.exe)
 - SHA-256 (sha256deep.exe)
 - Tiger (tigerdeep.exe)
 - Whirlpool (whirlpooldeep.exe)
- **Gewünschte Datei mit dem entsprechendem Hashprogramm öffnen**
→ Folgende Elemente eingeben:
 - Dateiname vom entsprechendem Hashprogramm (Siehe oben)
 - Leerschlag
 - Name der Datei, die man kontrollieren will

→ Beispiel: „md5deep c:\temp\xmlsample.zip“

!/ \ **Wenn der Dateiname Leerschläge beinhaltet, muss vor und nach dem Dateinamen " eingegeben werden.**



- **Das Resultat wird angezeigt**

