

Standardnomenklatur NOAS04

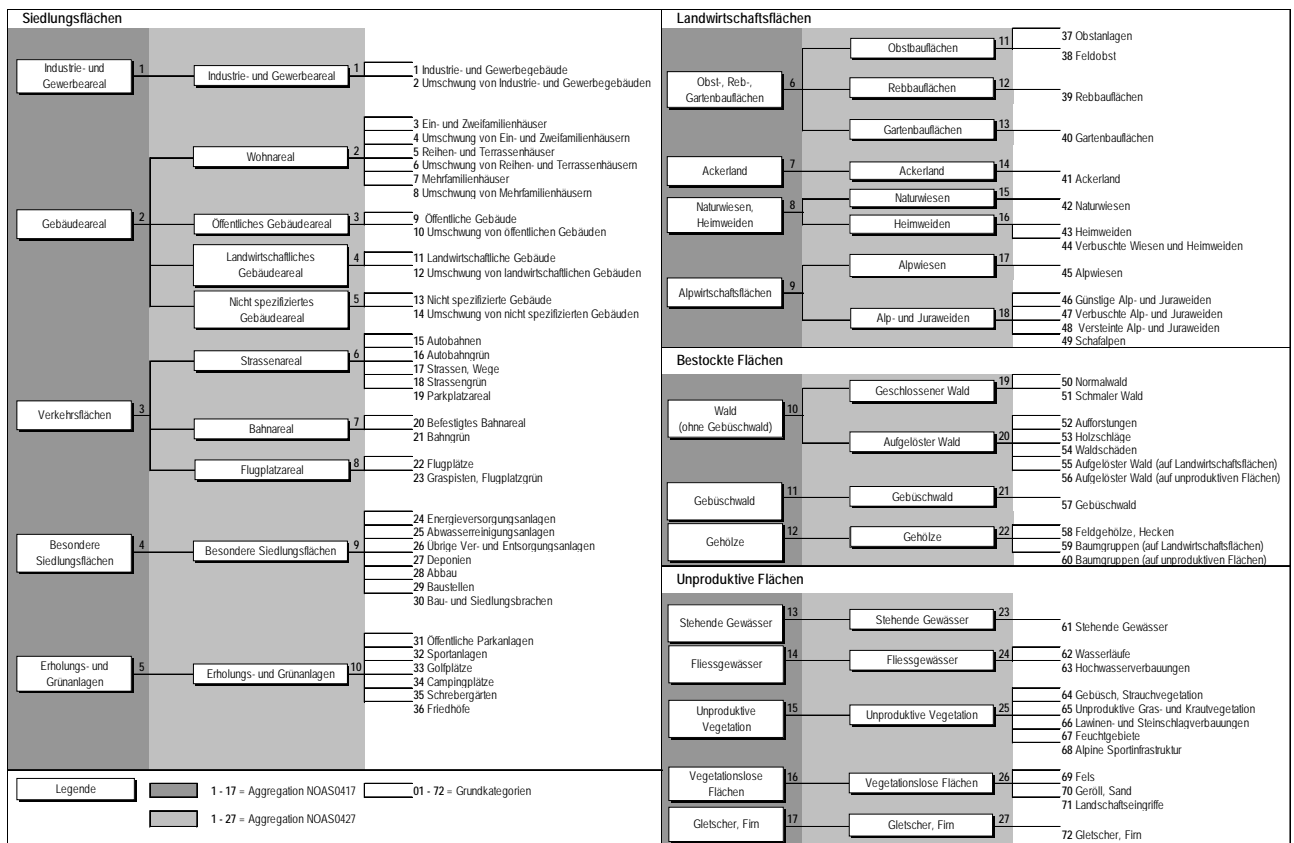
Was ist die Standardnomenklatur NOAS04?

Jeder der 4.1 Millionen Stichprobenpunkte der Arealstatistiken 1979/85, 1992/97 und 2004/09 erhält bei der Luftbildinterpretation eine Bedeckungs- (Land Cover (NOLC04)) und eine Nutzungsinformation (Land Use (NOLU04)).

Jede mögliche Kombination Land Use / Land Cover wird mit Hilfe einer Matrix (Ausschnitt siehe unten) eindeutig in eine Grundkategorie der Standardnomenklatur NOAS04 überführt. Diese 72 Grundkategorien sowie die 17-er und 27-er Aggregation erfüllen grundlegende Kundenbedürfnisse .

Land Use (NOLU04)		Land Cover (NOLC04)																																																																				
		Gebäudeareal			Verkehrsflächen			Besondere Siedlungsflächen			Erholungs- und Grünanlagen			Landwirtschaft			Bestockung			Unproduktiv			Seen und Flüsse			Unproduktives Land																																												
72 Kategorien der Arealstatistik 2004/09 Standard (NOAS04)		101 Industrie- und Gewerbeareal > 1 ha	102 Industrie- und Gewerbeareal < 1 ha	103 Ein- und Zweifamilienhausareal	104 Reihen- und Terrassenhausareal	105 Mehrfamilienhausareal	106 Öffentliches Gebäudeareal	107 Landwirtschaftliches Gebäudeareal	108 Nicht spezifiziertes Gebäudeareal	121 Autobahnareal	122 Strassenareal	123 Parkplatzaareal	124 Bahnaareal	125 Flugplatzareal	141 Energieversorgungsanlagen	142 Abwasserreinigungsanlagen	143 Übrige Ver- und Entsorgungsanlagen	144 Deponien	145 Abbau	146 Baustellen	147 Bau- und Stellungsbrachen	161 Öffentliche Parkanlagen	162 Sportanlagen	163 Golfplätze	164 Campingplätze	165 Schrebergärten	166 Friedhöfe	201 Obstbau	202 Rebbaubau	203 Gartenbau	221 Ackerland l.w.S.	222 Naturwiesen l.w.S.	223 Heimwiesen l.w.S.	241 Alpwiesen l.w.S.	242 Alp- und Juraweidern l.w.S.	243 Schafalpen l.w.S.	301 Waldrestände	302 Aufforstungen	303 Holzschläge	304 Waldschadenflächen	401 Seen	402 Fässer, Bäche	403 Hochwasserverbauungen	421 Keine Nutzung	422 Lawnen- und Steinschlagverbauungen	423 Alpine Sportinfrastruktur	424 Landschaftseingriffe																							
		2	3	4	5	6	7	8	9	10	11	12	13	14	15	16	17	18	19	20	21	22	23	24	25	26	27	28	29	30	31	32	33	34	35	36	37	38	39	40	41	42	43	44	45	46	47	48	49	50	51	52	53	54	55	56	57	58	59	60	61	62	63	64	65	66	67	68	69	70

Die 72 Grundkategorien und ihre Aggregationen



Standardnomenklatur NOAS04

Definitionen und Methode

Stichprobenpunkt

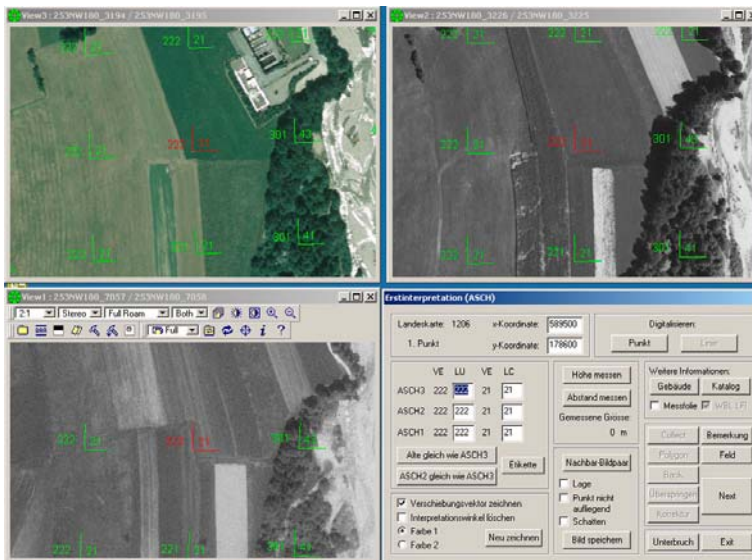
Die für die drei Erhebungen der Arealstatistik relevanten Stichprobenpunkte sind die Schnittpunkte der 100m-Koordinaten der Landeskarte. Die Interpretation der Bodennutzung und –bedeckung geschieht im Schnittpunkt der 25m langen Schenkel an der Winkelspitze und teilweiser Berücksichtigung der Umgebung (Referenzfläche).

Referenzfläche

Die Referenzfläche ist generell die Fläche von 50x50m mit dem Stichprobenpunkt im Zentrum. Können nicht 25a (50x50m) beurteilt werden (Nutzungsgrenzen), kann die Referenzfläche auch verkleinert werden.

Luftbildinterpretation

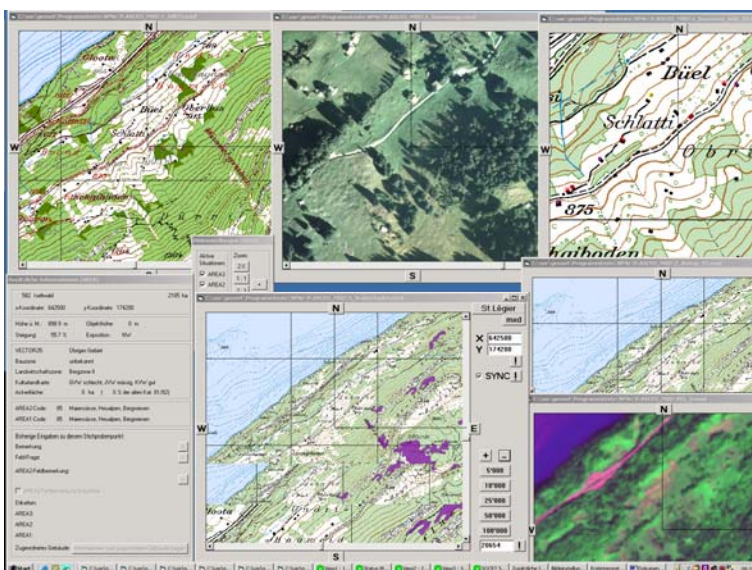
Die Interpretation der Arealstatistiken 1979/85, 1992/97 und 2004/09 erfolgte an Arbeitsplätzen mit zwei Bildschirmen:



Auf dem einen Bildschirm befinden sich die 3 Bildsituationen sowie das Hauptmenüfenster.

Mit Hilfe einer Polarisationsbrille und einem speziellen Bildschirm können die drei Bildsituationen dreidimensional betrachtet werden.

Das Hauptmenüfenster dient einerseits zur Erfassung der Land Cover und Land Use Kategorien, andererseits können Höhen und Abstände gemessen sowie Gebäudeinformation abgerufen werden.



Der zweite Bildschirm beinhaltet, neben einem Fenster für Zusatzinformationen sowie einer Steuerung verschiedener Bildparameter, verschiedene Kartenfenster, welche dem Interpretieren zusätzliche Informationen zum Stichprobenpunkt liefern (Gebäudeinfos, Bauzonen, verschiedene BAFU-Inventare, Waldschadeninformationen, Satellitenbilder, Luftbilder aus Zwischenjahrgängen etc.).